

МедиакиТ-2026

[www.menobr.ru](http://www.menobr.ru)



## ПАРАМЕТРЫ ИЗДАНИЯ

**Тираж:** 7500 экз.

**Периодичность:** один раз в месяц

**Формат:** 200 × 250 мм

**Объем:** 112 полос

**Красочность:** обложка,

вклейки – полноцвет;

текстовый блок – черный + Panton 173U

**Распространяется** по всем  
регионам России по подписке

**Издатель:** Актион Образование



# О ЖУРНАЛЕ

«Справочник заместителя директора школы» –  
информационно-правовая поддержка заместителя директора школы.

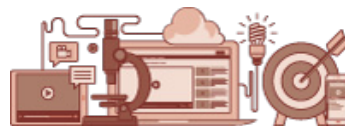
## АКТУАЛЬНЫЕ ТЕМЫ



Образовательная деятельность



Качество образования



Педагогические инновации



Профессиональные компетенции



Дополнительное образование



## ОСНОВНЫЕ РУБРИКИ ЖУРНАЛА



### Образовательная деятельность

Планы на год (тематическое планирование) курса, предмета. Особенности преподавания темы, разделы, подходы, технологии, методики. Образцы документов.



### Дополнительное образование

Статьи в рубрике посвящены углубленному изучению отдельных предметов, дополнительных образовательных программ в специализированных центрах или школе (летние лагеря, литературные семинары, международные олимпиады).



### Педагогические инновации

Создание сайта для обучающих игр с учениками, облачные технологии для управления персоналом, интерактивные доски, 3D-печать, 3D-моделирование, робототехника.



### Профессиональные компетенции

Организация работы методического объединения учителей, проблемной группы. Деятельность учителя в соответствии с профессиональными стандартами.



## АУДИТОРИЯ ЖУРНАЛА

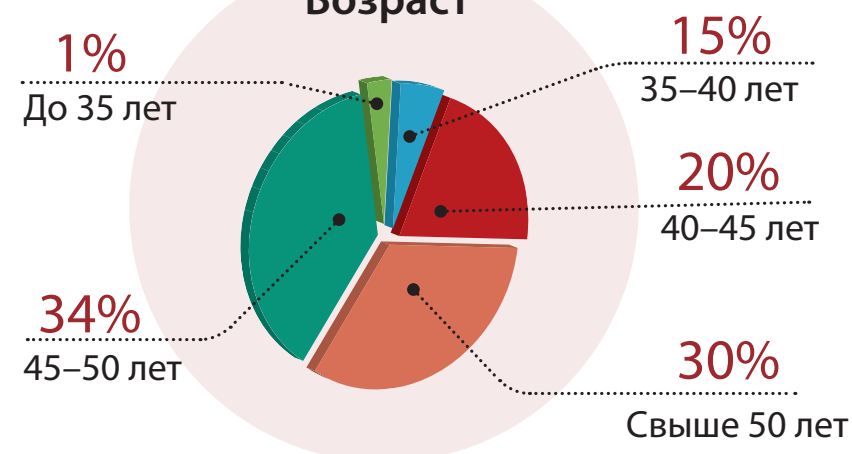
### Должности читателей



### Пол



### Возраст



по данным внутренних источников редакции

## АУДИТОРИЯ ЖУРНАЛА

### Стаж работы в должности



### Регионы распространения



по данным внутренних источников редакции

# СПРАВОЧНИК ЗАМЕСТИТЕЛЯ ДИРЕКТОРА ШКОЛЫ

## ТАРИФЫ НА РАЗМЕЩЕНИЕ РЕКЛАМЫ В ЖУРНАЛЕ

Объем	Размер макета, мм	Формат	Тариф, руб.*
4-я обложка	200 × 250	Обрезной	60 000
3-я обложка	200 × 250	Обрезной	55 000
2-я обложка	200 × 250	Обрезной	60 000
Вклейка, полноцвет, Внутренний блок	200 × 250	Обрезной	60 000
<b>Внутренний блок, 2 краски</b>			
1/1 полосы	200 × 250	Обрезной	25 000
1/2 полосы	174 × 90	В полосе набора	18 000

\* ЦЕНЫ УКАЗАНЫ БЕЗ НДС 22%.

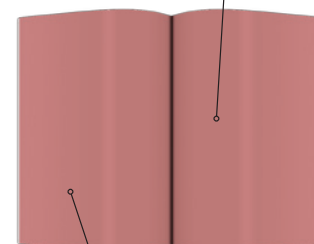


## ВОЗМОЖНЫЕ ФОРМАТЫ РАЗМЕЩЕНИЯ РЕКЛАМНЫХ МАТЕРИАЛОВ



**4-я обложка**

200 × 250 мм  
60 000 руб.

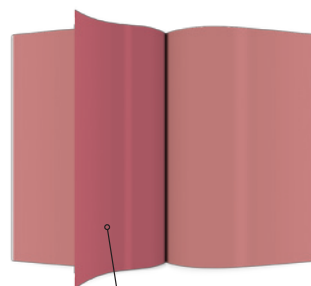


**2-я обложка**

200 × 250 мм  
60 000 руб.

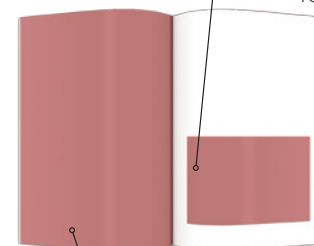
**3-я обложка**

200 × 250 мм  
55 000 руб.



**вклейка  
полноцветная  
внутренний блок  
1/1**

200 × 250 мм  
60 000 руб.



**макет 2 краски  
1/2 полосы**

174 × 90 мм  
18 000 руб.

**внутренний блок  
2 краски 1/1**

200 × 250 мм  
25 000 руб.

## ТЕХНИЧЕСКИЕ ТРЕБОВАНИЯ К РЕКЛАМНЫМ МАКЕТАМ

### Носитель

Файлы принимаются по электронной почте, на FTP-сервер «Аktion-МЦФЭР» (по согласованию с менеджером). Наличие PDF (JPG) для контроля обязательно.

### Геометрические параметры макета


Обрезной формат 200 × 250 мм, дообрезной формат 210 × 260 мм. Полосная реклама, наклейки и модули навывлет должны иметь расстояние от обреза до значимых элементов 12 мм (минимальное значение 7 мм!), а также вылеты по 5 мм с каждой стороны.

### Векторная графика

Формат: Adobe Illustrator (eps, ai) CS5 включительно или idml.  
Содержание: цветовая модель CMYK, шрифты в кривых, слои сведены, растровая графика должна быть внедрена в файл в модели CMYK (п/ц модуль) или Grayscale (ч/б модуль) и иметь разрешение 300 dpi.

### Растровая графика

Формат: Adobe Photoshop (tiff, psd).  
Содержание: цветовая модель CMYK (п/ц модуль) или Grayscale (ч/б модуль), разрешение 300 dpi, дополнительные обтравочные контуры и alpha-каналы отсутствуют, слои с текстом отрастрированы.



**Всегда  
Вам  
рады!**

### Отдел рекламы

**Адрес:** 123022, Москва, 1-й Земельный переулок, д. 1

**Телефон:** 8 (495) 660-17-18

**E-mail:** reklama@action.group

**Сайт:** action-reklama.ru